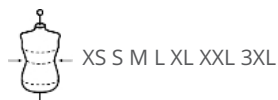




85% coton biologique / 15% polyester recyclé post-consumer. Coton peigné. Coupe ajustée. Lavé aux enzymes. Molleton gratté 3 fils LSF (Low Shrinkage Fleece : molleton pré-rétréci). 1/2 lune au dos. Col montant doublé en matière principale avec une ouverture avec zip en métal recyclé. Bande de propreté en jersey ton sur ton en finition intérieure de col. Bord côte 1 x 1 bas de manches et de vêtement.



Tailles



Informations Complémentaires

Logistique



Pays d'origine

BD - Bangladesh

Code douanier



61102099

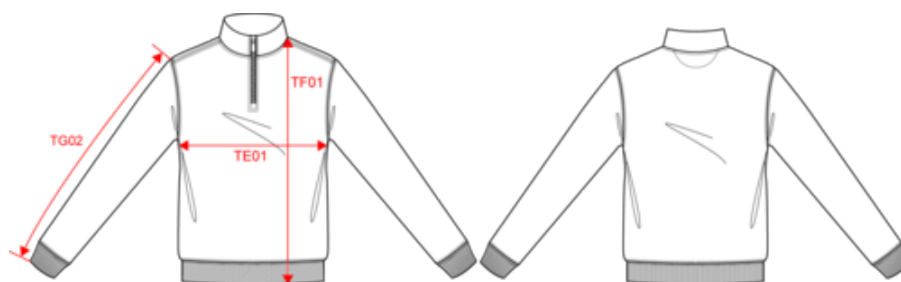
Couleurs



Certifications



Dimensions (cm)



Mesures en cm	XS	S	M	L	XL	XXL	3XL
TE01 - 1/2 largeur poitrine à 1.5cm de l'emmanchure	49.00	52.00	55.00	58.00	61.00	64.00	67.00
TF01 - Hauteur totale de l'HSP	68.50	70.50	72.50	74.50	76.50	78.50	80.50
TG02 - Longueur manche longue	62.50	63.50	64.50	65.50	66.50	67.50	68.50

Informations Couleurs



**Black**  
 RVB : 35,35,37  
 Pantone C : Black  
 Pantone TCX : 19-4004TCX



**Dark Cherry**  
 RVB : 80,42,50  
 Pantone C : 497C  
 Pantone TCX : 19-1627TCX



**Ivory**  
 RVB : 236,231,218  
 Pantone C : 7534C  
 Pantone TCX : 11-0701TCX



**Moss Green**  
 RVB : 114,128,114  
 Pantone C : 5625C  
 Pantone TCX : 16-5810TCX



**Navy Blue**  
 RVB : 41,45,57  
 Pantone C : 433C  
 Pantone TCX : 19-4010TCX

Logistique



5



20

Sizes	Width (cm)	Height (cm)	Length (cm)	Net weight (kg)	Gross weight (kg)	Pieces/Box	Pieces/Bundle
XS	40.00000	28.00000	60.00000	9.05000	10.45000	20	5
S	40.00000	28.00000	60.00000	9.70000	11.10000	20	5
M	40.00000	28.00000	60.00000	10.35000	11.75000	20	5
L	40.00000	30.00000	60.00000	11.00000	12.35000	20	5
XL	40.00000	30.00000	60.00000	11.65000	13.00000	20	5
XXL	40.00000	32.00000	60.00000	12.25000	13.70000	20	5
3XL	40.00000	32.00000	60.00000	13.90000	14.35000	20	5